



## INTACT TYPE 95 R

### 1. Algemene kenmerken

Het systeem bestaat uit :

- Een **intern profielen-stelwerk** in stijve gegalvaniseerde stalen profielen, met aan beide zijden bekledingsplaten, vast gehouden door deklijsten in de vorm van omega-profielen met diepliggende gleuf
- De **zichtbare profielen** zijn beschikbaar hetzij in natuurlijk geanodiseerd aluminium, hetzij in gemoffeld aluminium (kleuren RAL, NCS,...). Het aluminium garandeert de esthetische afwerking van de wand.
- De **bekledingsplaten** zijn samengesteld uit, naar keuze, gipskartonplaten met vinyl bekleed, gemelamineerde houtspaanplaten, gemoffelde of geëmailleerde staalpanelen, of uit een andere specifieke plaat. De standaard dikte ligt tussen 12 en 14 mm.
- De **beglaasde delen**, met enkele of dubbele

beglazing, zijn samengesteld uit aluprofielen met neopreendichting en glas van 4 tot 8 mm. Het glas wordt in het buitenvlak van de wand gemonteerd. Men kan ze aanpassen aan elke type van inplanting en uitrusten met alle soorten verduisteringsschermen.

- De **deurgehelen** bevatten deurkozijnen uit aluminium, in het werkhuis vervaardigd. Ze kunnen alle soorten deurbladen ontvangen, met een dikte van 8 tot 50 mm.
- De fabrikant **waarborgt** de eenvormigheid en de verwisselbaarheid van al de samenstellende elementen van het systeem voor een minimum van **10 jaar**, zowel voor gedeclasseerde producten als voor toekomstige producten en producten ontworpen voor een specifiek project.

### 2. Opbouw stelwerk

**2.1. Vertikale stijlen** in stalen profielen, in S-vorm, uit staalplaat van 1 mm dikte, met ovale langspierforaties om de 20 cm voor kabels en leidingen, en frontale perforaties voor de montage van de dekljsten door middel van specifieke clipsen.

**2.2. Plafondprofielen** uit aluminium met dubbele U-vormige ribben die de verticale stijlen en de afwerkingsprofielen kunnen ontvangen. Deze profielen zijn voorzien van een spanning aan de rugzijde

voor het aanbrengen van een soepele voegband van 50 x 3 mm en een sleuf in de uitwendige ribben, voor de onderlinge verbinding in de lengte door middel van sleufplaatjes en voor het aanbrengen van schilderijhaakjes.

**2.3. Vloerprofielen** uit aluminium met terugliggende vlakken die de verticale stijlen bevatten. Uitspringende bovenribben ontvangen de bekledingsplaten. In de bovenribben is een sleuf voorzien voor de onderlinge verbinding in de lengte door middel van sleufplaatjes.

#### **2.4. Voegen tussen platen.**

Omega profielen in aluminium, voorzien van diepliggende gleuf en perforaties, zorgen voor de vasthechting van de platen op de verticale stijlen en de dwarsliggers, dit door middel van stalen clipsen, specifiek aan het systeem.

Deze profielen verzekeren een constante en uniform verdeelde druk tussen platen en stijlen.

Een PVC vulprofiel clipst men daarna in de gleuf.(10 verschillende kleuren in voorraad).

#### **2.5. Beglaasde elementen.**

Omlijsting in aluminium, met aan weerszijden van de wand een steunlip en een groef voor de bevestiging van de dichtheidsvoegen, en voor een montage van het glas in het vlak van de bekledingspanelen. Een identiek profiel zonder steunlip, laat de montage toe van het glas aan de plafondprofielen of vanaf de muur.

De dikte van de dichtingssvoegen wordt aangepast aan de dikte van het te plaatsen glas. Een PVC vulprofiel laat de montage toe van glas aan één enkele zijde van de wand.

In optie, mogelijkheid voor het toepassen van in de fabriek voorgemonteerde monoblok-glaselementen met dubbel glas; maximum afmeting van 2 m<sup>2</sup>.

## 2.6. Deurkozijn.

Uit aluminium, en eigen aan het systeem, voor houten- of alu- deurbladen van 38 à 50 mm dikte of glazen deurblad van 8 à 10 mm. Door de fabrikant vervaardigd, en per deurblad standaard voorzien van minimum 2 scharnieren. Scharnieren in gechromeed staal zijn onzichtbaar bevestigd en regelbaar. De afwerking van de kozijnen en deurbladen, het aantal scharnieren, het slot, de krukken en handgrepen zijn aangepast aan de wens van de opdrachtgever.

## 3. Bekledingsplaten

Panelen van alle aard (gipskarton, houtspaen of – vezel) worden aan beide zijden van het stelwerk aangebracht, met afwerking naar keuze van de opdrachtgever (vinyl, melamine, stratifié, textiel, staal). Stalencollecties die worden voorgesteld zijn eigen aan de fabrikant. De afgewerkte plaatdikte ligt tussen 12 en 14 mm.

## 4. Deurbladen

Verschillende mogelijkheden, waaronder:

- 1) Houten bladen met volle ziel, afgewerkt met HPL of schilderklaar, afmetingen volgens wens, al of niet voorzien van bovenspiegels met zelfde afwerking, dikte 38 tot 50 mm.
- 2) Deurkaders in alu, geanodiseerd of gemoffeld, voorzien van grote enkele of dubbele beglazing of volle panelen, die praktisch gelijkliggen met het deurvlak, dikte 50 mm.
- 3) Volledig beglaseerde hardglas-deuren van 8 en 10 mm.

Deuren zijn voorzien van sloten voor Europese cylinder, volgens Din-norm en omkeerbaar. Afgeronde voorplaten in RVS, cylinders met 3 sleutels.

Deurkrukken in U- of L-vorm in RVS, voorzien van ronde rosetten (ovaal voor alu-deuren), inclusief roset voor cylinder.

## 5. Isolatie

Het stelwerk-systeem wordt standaard voorzien van rotswol van 60 mm – 35 kg/m<sup>3</sup> en testen hebben met deze laatste een gemiddelde akoestische isolatie van 44 dBA bepaald. Andere materialen met testen met resultaten van 40 tot 44 dBA

## 6. Afwerking profielen

Naar keuze, in geanodiseerd -gesatineerd aluminium, 5 tot 10 microns klasse E.W.A.A., of in de oven gemoffeld door elektrische epoxy-polyester pulverisatie, in RAL of NCS kleur. Na ontvetting, chromatatie, neutralisatie en drogen van

de profielen, is de lakdikte minimum 60 microns.

## 7. Technische eigenschappen

Het INTACT systeem heeft de goedkeuring ontvangen van internationaal erkende laboratoria, voor zijn verplaatsbaarheid, verwisselbaarheid, mechanische weerstand (slagtest zak 50 kg) en akoestische isolatie. Op aanvraag worden de resultaten van die testen geleverd.

## TECHNISCHE SAMENVATTING

### 1) Afgewerkte wand

Breedte: economische modulatie : 1200-1215-1265mm.

Dikte: gemeten op de platen 95 mm ; breedste profiel : 104mm .

Economische hoogten 2600mm en 3000mm ; tot 3650 mm

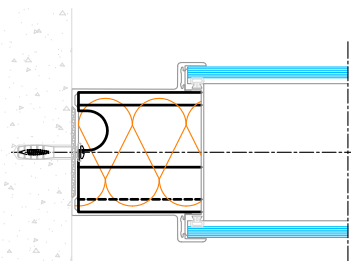
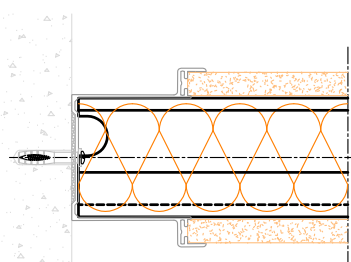
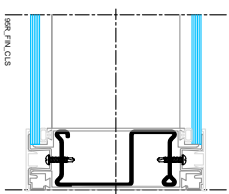
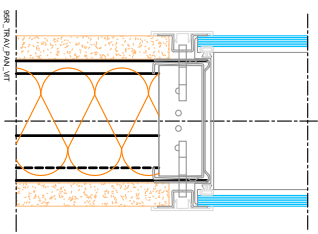
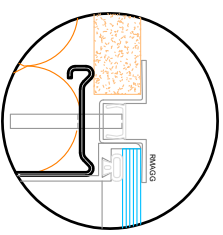
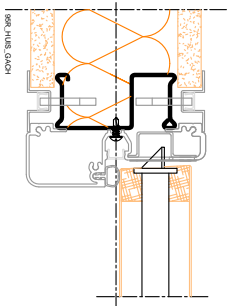
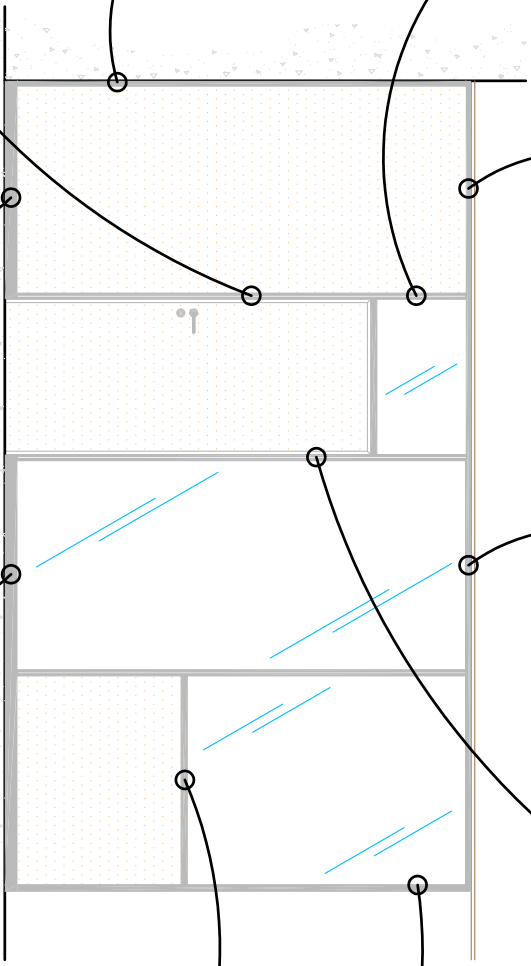
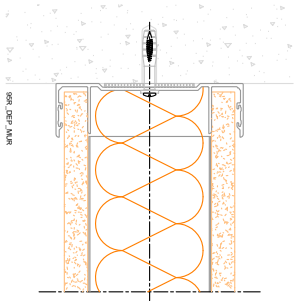
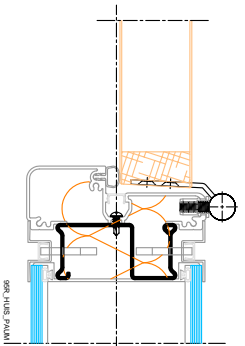
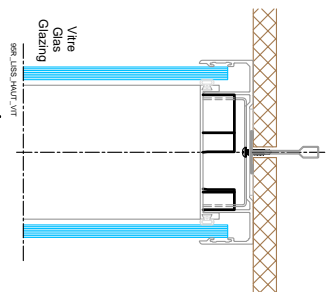
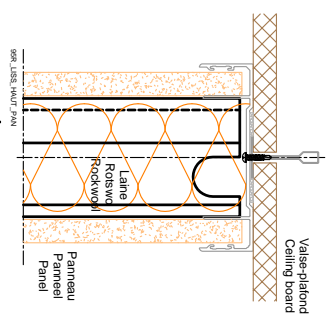
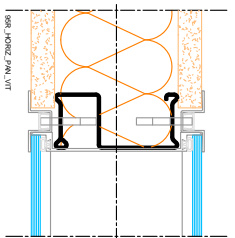
2) Glasdikten: standaard 4 tot 8 mm

3) Plaatdikten : standaard 12 tot 14mm

4) Deurbladen : standaard 8 tot 50 mm

5) Isolatie : standaard rotswol van 60mm, 35kg/m<sup>3</sup>

Akoestische isolatie : 40 tot 44 dBA



INTACT 95 Type "R"



