



INTACT TYPE **95 DB " R "**

I. CARACTERISTIQUES **GENERALES**

Le système est caractérisé par :

- Une **ossature interne** en profils rigides d'acier galvanisé, sur laquelle viennent s'appliquer de part et d'autre des doubles parois maintenus par des couvre-joints en forme d'oméga profond soulignant un retrait.
- La **profilerie apparente** est proposée en aluminium soit anodisé naturel, soit thermolaqué par poudrage époxy-polyester (teintes RAL, NCS). L'aluminium garantit l'esthétique de la cloison.
- Le **parement extérieur** est composé au choix de panneaux de plâtre revêtu de vinyle, de bois aggloméré mélaminé ou stratifié, ou tout autre panneau spécifique. L'épaisseur standard sera comprise entre 12 et 14 mm.
- Les **vitrages**, simple ou double paroi, composés

d'encadrement à joint étanche et de volumes de verre de 4 à 8 mm d'épaisseur disposés à fleur de paroi, sont adaptables à chaque type d'implantation et peuvent recevoir tous types de stores et système d'occultation.

- Les **ensembles portes** comportent des huisseries préparées en atelier en profil aluminium, pouvant recevoir tout type de porte en feuillure jusqu'à 50 mm d'épaisseur.
- Le fabricant **garantit** la compatibilité et l'interchangeabilité de tous les composants du système pendant **10 ans** au moins, que ce soit des produits déclassés, ou des produits futurs ou développés pour des projets spécifiques.

2. Matériaux d'ossature

2.1. Montants verticaux en acier profilé à froid, en forme de U de 46mm. Ceux-ci sont recouverts de part et d'autre de bandes collées de 50mm de mousse acoustique à cellules fermées .

2.2. Lisse haute. Profil en aluminium à double aile permettant de recevoir les montants verticaux et les profils de parement. Ces profils comportent un logement pour joint périmétrique de 50 x 3 mm et un logement dans les ailes extérieures pour l'éclissage des profils et l'introduction de crochets pour cadres.

2.3. Lisse basse. Profil aluminium formant plinthe en retrait, recevant les montants verticaux et les panneaux de parement dans un logement surélevé. Un logement est prévu dans l'aile supérieure pour l'éclissage des profils.

2.4. Les joints entre panneaux . Les panneaux de finition extérieure sont maintenus contre les plaques de plâtre d'isolation par des profils aluminium en forme d'oméga profonds vissés sur la structure.

Un jonc PVC disponible en 10 couleurs standards cache les clips.

2.5.Eléments vitrés. Ceux-ci sont composés de profils d'ébrasement en aluminium extrudé comportant de part et d'autre de l'âme de la cloison une aile de support et une gorge de fixation des joints d'étanchéité pour le montage de volumes de verre dans le plan des panneaux de parement. Un profil identique sans aile de support permet le montage des volumes de verre en lisse haute et départ-murs. L'épaisseur des joints d'étanchéité est adaptée à l'épaisseur du vitrage à poser. Un profil de remplissage en PVC permet le montage de vitrage sur une seule face de cloison. Des châssis préfabriqués en atelier sont aussi disponibles pour des surfaces inférieures à 2 m².

2.6.Huisserie de porte. Huisserie en profil aluminium propre au système pour feuille de porte bois de 40 à 50mm d'épaisseur, feuille de porte

en verre ou porte à cadre aluminium. Usinée par le fabricant, elle reçoit au minimum 2 paumelles en acier chromé. Aucune vis de fixation des paumelles ne sera visible lorsque la porte est ouverte.

3.Panneaux-Double paroi

Des deux côtés de la structure, sont placés en continu deux panneaux de plâtre de 9.5mm vissés sur les montants. Des panneaux d'une épaisseur de 12.5mm soit en plâtre revêtus mécaniquement de vinyle soit en bois aggloméré revêtus mécaniquement de vinyle, melamine ou stratifié achève de part et d'autre la finition de la cloison. Le maître d'ouvrage choisira le décor sur base des nuanciers présentés par le fabricant.

4.Feuilles de porte

Trois possibilités existent :

4.1 Feuille de porte à âme pleine stratifiée suivant vaste collection, avec ou sans oculus.

4.2. Feuille de porte à simple ou double vitrage affleurant sur cadre aluminium.

4.3 Feuille de porte vitrée simple en verre trempé.

Les serrures à cylindre, conformes aux normes DIN, seront réversibles. La têtère, arrondie, sera en inox. Le cylindre est à canon européen et sera livré avec 3 clés.

La béquille en forme de U ou L sera en inox. Elle sera

livrée avec rosaces rondes (ovales sur demande) en inox pour béquilles et cylindres.

5.Isolation

L'âme du système d'ossature reçoit en standard un matelas de laine de roche de 45mm à densité de 35kg/m³.

Les tests ont déterminés une isolation de 46 dBa.(54 db à 5000Hz).

6.Finition des profils

Au choix

- Aluminium anodisé satiné 5 à 10 microns classe E.W.A.A.

- Peinture thermolaquée au four par électro-poudrage époxy/polyester de couleur RAL ou NCS. L'épaisseur est de minimum 60 microns après dégraissage, chromatation, neutralisation et séchage des profils.

7.Agrément des performances techniques

Le système INTACT a été certifiée pour son isolation acoustique

Ces certifications sont disponibles sur demande.

RESUME DIMENSIONNEL

Cloison finie

Largeur: modulation économique : 1200 mm.

Epaisseur : hors panneaux 95 mm ; profil le plus large a 104mm .

Hauteur économique
2600mm et 3000mm ;
jusqu'à 3650mm

Epaisseur verre 4 à 8 mm
en version standard

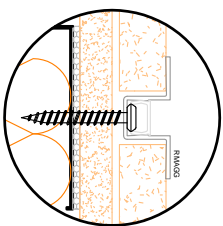
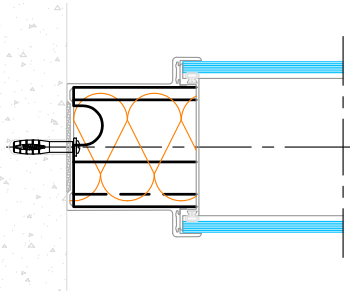
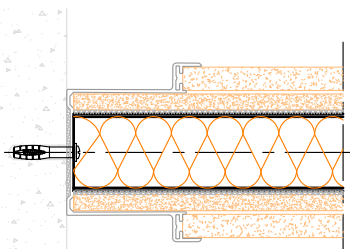
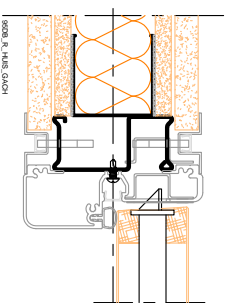
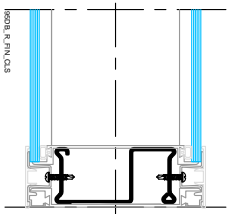
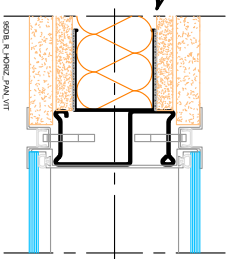
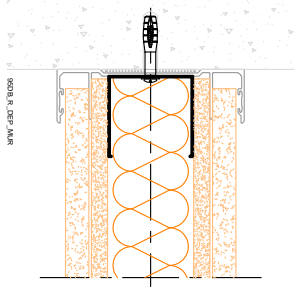
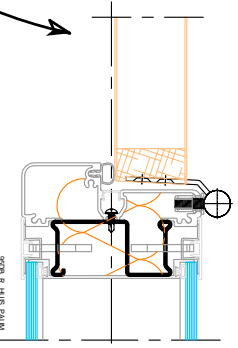
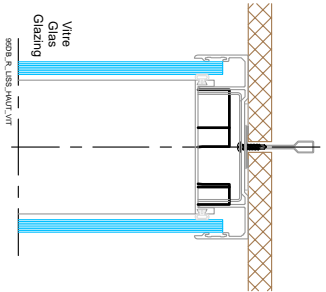
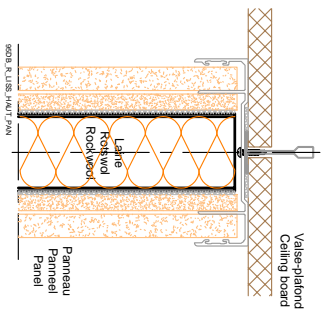
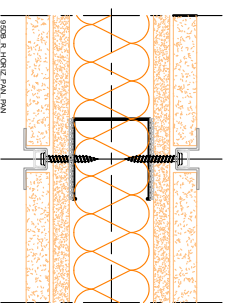
Epaisseur panneau extérieur
12 à 14mm en version
standard

Epaisseur panneau intérieur
9.5mm

Feuillures portes
ép. 8 à 50mm

Isolation interne :
45mm, 35kg/m³

Isolation acoustique :
46 dBa



INTACT 95DB Type "R"



